

日時：2020/6/21（日）10:00～16:00

オープンハウスのおしらせ ＜百合ヶ丘の住まい＞ ～フルリノベーション～

活かしたかったこと、
補いたかったこと、
新しくしたかったこと。



小田急線 百合ヶ丘駅より徒歩9分
または、新百合ヶ丘駅(急行停車)より徒歩18分

【予約制】

参加お申し込みの方には地図をお送りします
ご希望の方は下記の項目をご記入の上、
HPの「Contact」からメールにてお申し込みください。
折返し詳細のご案内状を送付致します。

- ①代表者氏名②参加人数③ご住所④お電話番号
- ⑤おおよそのご来場予定時間（午前/午後）

AFTER



新たに購入した築40年以上の木造2階建て、
初めて現場を訪れた時の感動は忘れられない。

長い時間を経過したことで滲みでてくる素材の質感
と長い時間が経過しても廃れることのない明快で
力強い構成に静かなときめきを感じた。

「既存建物のなにを大切にし、
何を遺したいのか」
「そのためには何を補い、
新しい生活の為に何を変えたら良いのか」

既存建物の図面をおこしながら
熟考することは、かつての設計者の思考を
ひも解いてゆくことにつながり、
時間を経ても変わらないものと
時間によって更新されてゆくべきものを
あらためて考える良い機会となりました。

この度お施主様のご厚意により、
フルリノベーションのオープンハウスを開催いたします。
お忙しいとは存じますが、お越しいただき感想いただけ
れば幸いです。

※ご注意

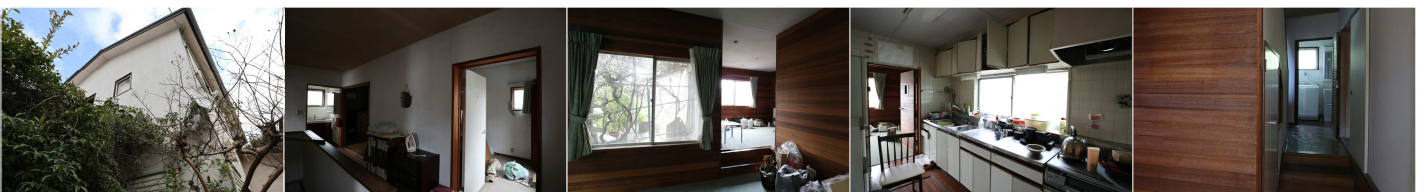
- ・当日の写真撮影等については、スタッフまでお尋ねください。
- ・本状は特定の方への案内とさせていただきます。
- ・メール等での転送は事前に必ずご確認くださいませ。
- ・本案内には個人情報が含まれております。
お取り扱いには十分ご注意ください。



用途	専用住宅
構造	木造（在来軸組）
規模	2階建て
建築面積	74.42㎡（22.51坪）
延床面積	132.30㎡（40.02坪）
意匠設計	明野設計室一級建築士事務所
耐震設計施工	(株)耐震防災
施工	渡邊技建(株)

* 本物件は川崎市「木造住宅耐震改修助成制度」を
利用した耐震改修を行っています。

BEFORE



T&M Architects

明野設計室一級建築士事務所 明野岳司 + 明野美佐子
神奈川県川崎市麻生区王禅寺西1-14-4

TEL & FAX/044-952-9559 e-mail/tmb@juno.ocn.ne.jp
URL/http://tm-akeno.com/